

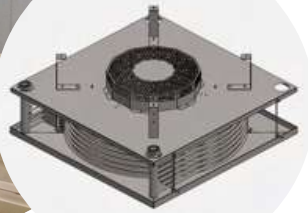
## Des gammes de conditionneurs d'air tout inox hygiéniques, durables, modulaires et multimarchés, résistants aux ambiances agressives

1 à 12 kW



Une gamme de climatiseurs plafonniers :

- Polyvalents ultra-hygiéniques
- Facilement nettoyables 360°
- Fonctionnement en détente directe, eau glacée, eau glycolée
- Compacts



10 à 50kW



Une gamme de climatiseurs modulaires :

- Évolutifs
- Simple ou double flux
- Facilement nettoyables
- Plafonniers ou sur pieds

2500 à 15000 m<sup>3</sup>/h

L'échangeur qui récupère et valorise l'énergie résiduelle des fumées sur l'air extrait

- Cyclonique
- Transfert de l'énergie vers ECS ou CTA
- Hygiénique
- Participe à la sobriété énergétique

